

MANŽETA FP-PS

Pre utesnenie prestupu plastových rúr alebo kovových rúr s izoláciou.



Vlastnosti:

- Vynikajúca schopnosť speňovania sa vplyvom tepla.
- Úplne uzavretie prípade požiaru všetky druhy umelohmotných rúr, hliníkovo plastových rúr a káblových zväzkov.
- Tesnenie kovových rúr s horľavou izoláciou.
- Manžeta Würth FP-PS je odolná voči vode, atmosférickým vplyvom (svetlo, teplo, mráz, UV-žiarenie).
- Neobsahuje organické roztoky, silne odolná voči chemickým látkam.

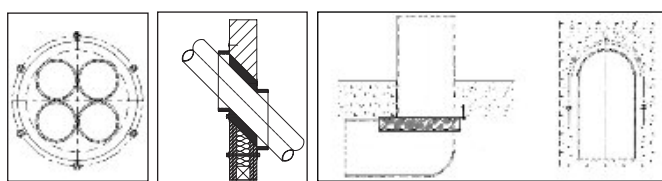
Požiarne odolnosť:

Požiarne odolnosť podľa STN EN 13 501-2 **EI 60-180** v závislosti od miesta a spôsobu aplikácie.

Šírka mm	Priemer mm	Obj.č.	Bal./ks
30	50	0893 304 052	1
30	63	0893 304 065	1
30	75	0893 304 077	1
30	90	0893 304 092	1
30	110	0893 304 112	1
30	125	0893 304 127	1
30	160	0893 304 163	1
60	200	0893 304 204	1
60	225	0893 304 228	1
60	250	0893 304 254	1

Technické údaje	
Materiál	kovové puzdro viacnásobne naplnené laminátom
Hustota laminátu	1,1 g/cm ³ ± 5%
Zväčšenie objemu	min. 30x
Teplota pre expanziu	170°C
Tlak pri expanzii	0,4 N/mm ²
Odolnosť voči	voda, atmosférické vplyvy (UV, teplo, mráz...)
Použitelnosť	stena aj strop
Maximálny rozmer	Ø 430

Možnosť dodania rozmerov až do priemeru Ø 430:
informujte sa u svojho obchodného zástupcu.



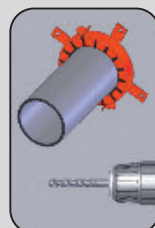
Príslušenstvo:

Závitová tyč M6, obj.č. 0958 6
Rýchloupev. kotva W-ZS, obj.č. 0905 365 005
Skrutkovacia kotva W-BS, obj.č. 5929 506 028
Označovací štítok, obj.č. NB80 000 099

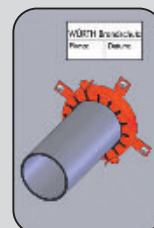
Pracovný postup



Otvor medzi plastovým potrubím a stenou vyplniť a manžetu nasadiť okolo potrubia.



Manžetu uzavrieť k požiarnej deliacej konštrukcii a ukotviť, príp. zabudovať do nej.



Označiť prestup.